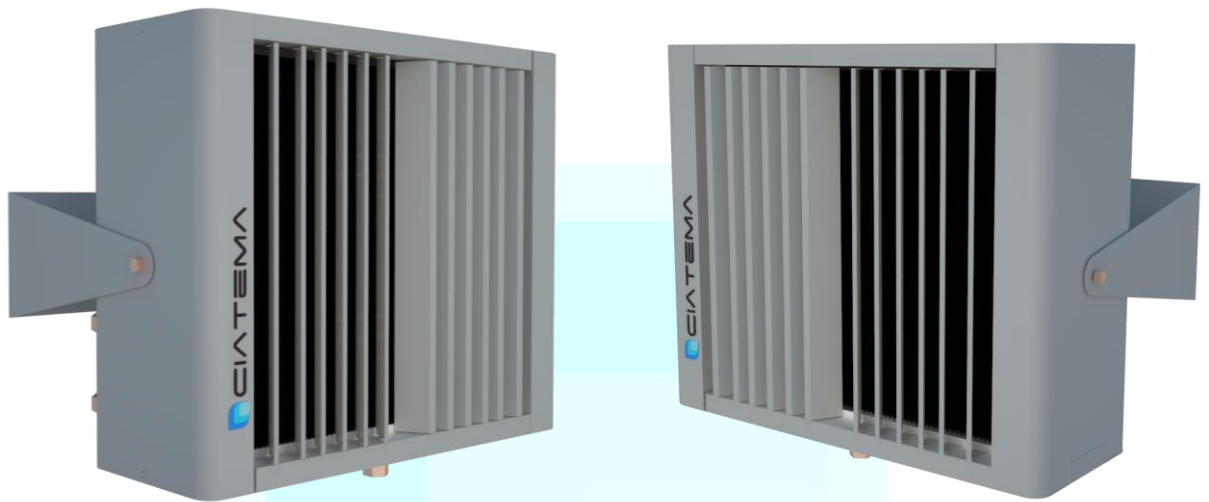


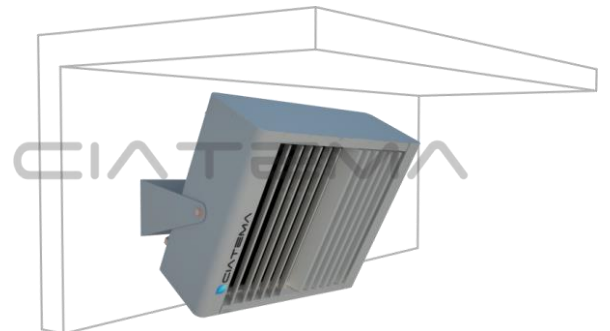
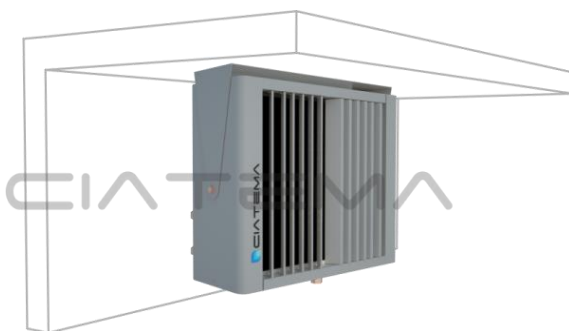


# AEROTERMOS HIDROS I SERIES



Los aerotermos CIATEMA HIDROS I están diseñados para trabajar tanto en modo calefacción (agua caliente, vapor, aceite) como refrigeración (agua fría) en cualquier tipo de aplicación, tanto sean recintos industriales, deportivos, secaderos, salas de envasado, proceso, etc.

MÚLTIPLES OPCIONES DE INSTALACIÓN Y POSICIONAMIENTO:





CUADRO DE CARACTERÍSTICAS:

<b>HIDROS I</b>		<b>H5</b>	<b>H8</b>
Capacidad	Refrigeración agua 8°C	5050Kcal/h	7100Kcal/h
	Calefacción agua 55°C	5510Kcal/h	7250Kcal/h
	Calefacción agua 80°C	15200Kcal/h	17300Kcal/h
Caudal de aire		2038m <sup>3</sup> /h	2312m <sup>3</sup> /h
Conjunto de ventilación		Axial con acople directo	
Características eléctricas	Alimentación	220volts / 50hz / 1fase	
	Intensidad	0,54	0,81
	Consumo	120w	180w
Características Serpentinadas	Aletas	Aluminio	
	Tubos	Cobre	
Caudal de agua en frío agua a 7°C/12°C		1010 L/h	1420 L/h
Caudal de agua en Calor agua a 50°C/ 55°C		1100 L/h	1460 L/h
Caudal de agua en Calor agua a 80°C/65°C		1019 L/h	1156 L/h
Pérdida de Carga agua 7°C		200 Kpa	350 Kpa
Pérdida de Carga agua 50°C		205 Kpa	350 Kpa
Pérdida de Carga agua 80°C		200 Kpa	320 Kpa
Conexiones Hidráulicas	Entrada	3/4"	3/4"
	Salida	3/4"	3/4"
Conexión drenaje Condensado		1/2"	
Dimensiones Unidad (ancho x alto x prof.)		550x550x300	
Peso		15 Kg	19 Kg
Gabinete del equipo		Chapa de acero galvanizada en caliente pintada secada al horno	
Opcionales	Filtro Electrostatico		
	Valvula de 3 vias (solo para agua hasta 85°C)		
	Termostato selector de velocidades y on/off ventilador		



MEDIDAS:

